



## SIMBOLOGÍA

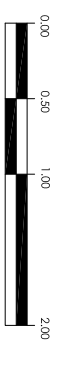
1. LAS COTAS Y NIVELES QUE RIGEN SOBRE DIBUJO, ESTÁN DADOS EN METROS
2. EL TAMAÑO DE LA HOJA DE IMPRESIÓN DEBE SER DOBLE CARTA (11 x 17") A ESCALA 1:50. SIN REALIZAR AMPLIFICACIONES O REDUCCIONES
3. SE OMBREARÁN ALGUNOS DETALLES ESTRUCTURALES Y DE ACABADOS POR CONSIDERARLOS INTERESANTES AL USO ACADÉMICO DEL PLANO

	N <sub>±</sub> 0,00	NIVEL DE PISO TERMINADO
		INDICA CAMBIO DE NIVEL DE PISO
		INDICA NIVEL EN ALZADO
		INDICA CORTE
		INDICA PROYECCIÓN TRABES Y CUBIERTA
		INDICA PROYECCIÓN PARRILLA
		INDICA REVESTIMIENTO
		BOCINAS

## NOTAS

DATOS GENERALES	
AFORO	32 LOCALIDADES MOVILES
SUPERFICIE TOTAL	124,60 m <sup>2</sup>
SUPERFICIE ESCENARIO	21,18 m <sup>2</sup>
SUPERFICIE CABINA	4,85 m <sup>2</sup>
SUPERFICIE SALA	77,56 m <sup>2</sup>

ESCALA GRÁFICA:



COLEGIO DE LITERATURA  
DRAMÁTICA Y TEATRO

COORDINADORA C.D.T.: MTRA. MONICA BAYA MEJIA  
SECRETARIA TÉCNICA: LIC. ASUNCIÓN PINEDA JIMÉNEZ  
TÉCNICA ACADÉMICA: LIC. ARIIS PRETELLIN ESTEVES

ELABORADOR Y DIBUJO:

ARQ. LUIS ENRIQUE SÁNCHEZ RODRÍGUEZ  
ARQ. MARIBANA DEL CARMEN SÁNCHEZ RODRÍGUEZ  
BRYAN GUERRERO RODRÍGUEZ

## AULA - TEATRO RODOLFO USIGLI

## ARQUITECTÓNICOS

CONTENIDO:

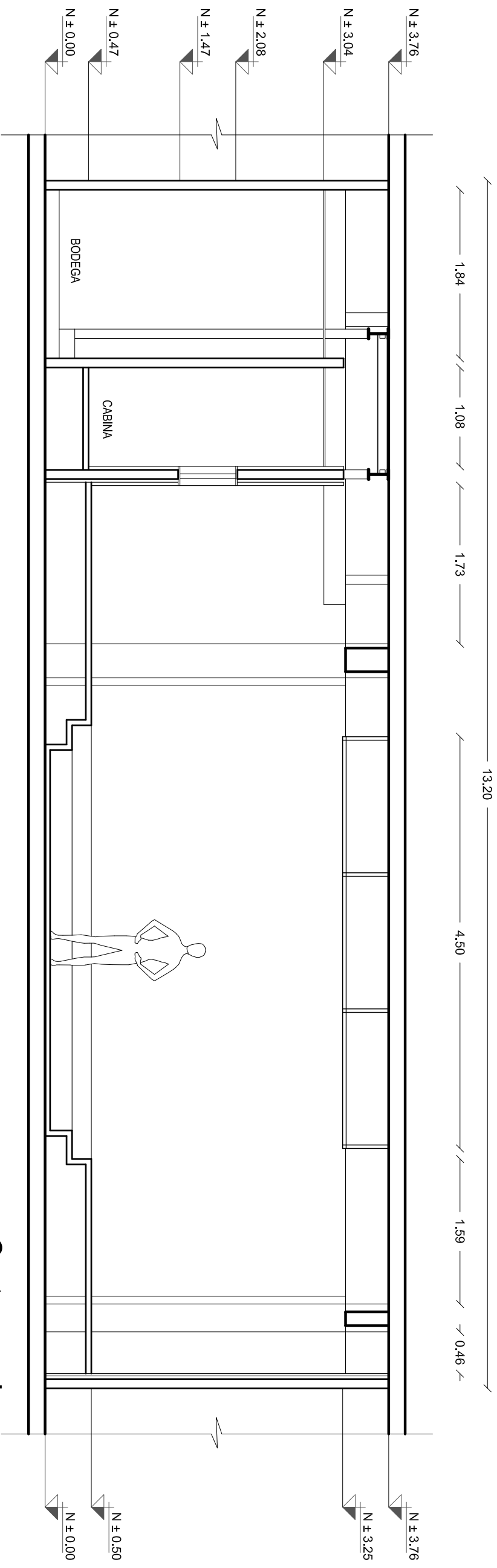
CORTE LONGITUDINAL

COLEGIO DE LITERATURA, DRAMÁTICA Y TEATRO

FACULTAD DE FILOSOFÍA Y LETRAS

MAYO 2018 ESCALA: 1:50

CLAVE:

ARU  
2/3

## Corte a - a'

COORDINADORA C.D.T.: MTRA. MONICA BAYA MEJIA  
SECRETARIA TÉCNICA: LIC. ASUNCIÓN PINEDA JIMÉNEZ  
TÉCNICA ACADÉMICA: LIC. ARIIS PRETELLIN ESTEVES

ELABORADOR Y DIBUJO:

ARQ. LUIS ENRIQUE SÁNCHEZ RODRÍGUEZ  
ARQ. MARIBANA DEL CARMEN SÁNCHEZ RODRÍGUEZ  
BRYAN GUERRERO RODRÍGUEZ

## AULA - TEATRO RODOLFO USIGLI

## ARQUITECTÓNICOS

CONTENIDO:

CORTE LONGITUDINAL

COLEGIO DE LITERATURA, DRAMÁTICA Y TEATRO

FACULTAD DE FILOSOFÍA Y LETRAS

MAYO 2018 ESCALA: 1:50

CLAVE:

ARU  
2/3