

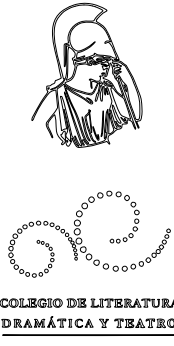
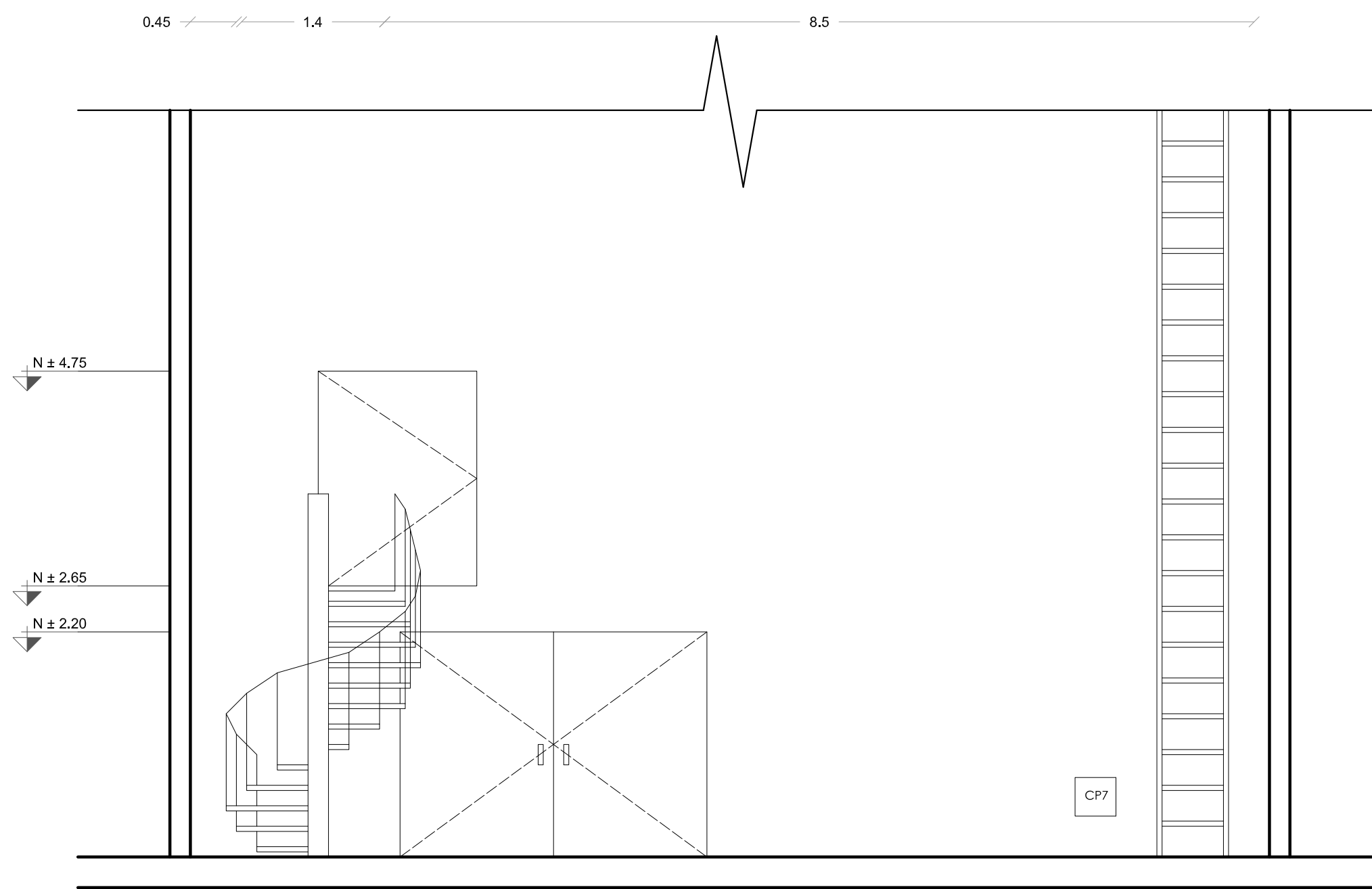




Corte a-a'

<p><b>LOCALIZACIÓN</b></p> 	<p><b>SIMBOLOGÍA</b></p> <p>1. LAS COTAS Y NIVELES QUE RIGEN SOBRE DIBUJO, ESTÁN DADOS EN METROS          2. EL TAMAÑO DE LA HOJA DE IMPRESIÓN DEBE SER ARCH C (410x57mm)          A ESCALA 1:50. SIN REALIZAR AMPLIACIONES O REDUCCIONES          3. SE OMITEN ALGUNOS DETALLES ESTRUCTURALES Y DE ACABADOS POR CONSIDERARLOS IRRELEVANTES AL USO ACADÉMICO DEL PLANO</p> <p>N ± 0.00 INDICA NIVEL EN AZALDO</p> <p>CP0 INDICA CAJAS DE CIRCUITO PISO</p> <p>CV0 INDICA CAJAS DE CIRCUITO VARAS</p> <p>INDICA VARAS ELÉCTRICAS (FIJAS Y MÓVILES)</p> <p>INDICA CORTE</p>	<p><b>NOTAS</b></p>	<p><b>DATOS GENERALES</b></p> <table border="1"> <tr><td>SUPERFICIE TOTAL</td><td>124.60 m<sup>2</sup></td></tr> <tr><td>SUPERFICIE ESCENARIO</td><td>21.18 m<sup>2</sup></td></tr> <tr><td>SUPERFICIE CABINA</td><td>4.85 m<sup>2</sup></td></tr> <tr><td>SUPERFICIE SALA</td><td>77.56 m<sup>2</sup></td></tr> <tr><td>SUPERFICIE CAMERINOS</td><td>8.27 m<sup>2</sup></td></tr> <tr><td>AFORO</td><td>100 PERSONAS</td></tr> </table> <p>ESCALA GRÁFICA:  </p> <p><b>AULA - TEATRO JUSTO SIERRA</b></p>	SUPERFICIE TOTAL	124.60 m <sup>2</sup>	SUPERFICIE ESCENARIO	21.18 m <sup>2</sup>	SUPERFICIE CABINA	4.85 m <sup>2</sup>	SUPERFICIE SALA	77.56 m <sup>2</sup>	SUPERFICIE CAMERINOS	8.27 m <sup>2</sup>	AFORO	100 PERSONAS	 <p>COLEGIO DE LITERATURA DRAMÁTICA Y TEATRO          COORDINADORA CLDT: MTRA. MÓNICA RAYA MEJÍA          SECRETARÍA TÉCNICA: LIC. ASUNCIÓN PINEDA JIMÉNEZ          TÉCNICA ACADÉMICA: LIC. ARIS PRETELIN ESTEVES</p> <p>LEVANTAMIENTO Y DIBUJO:          BRYAN GUERRERO RODRÍGUEZ</p> <p><b>ARQUITECTÓNICO</b></p> <p>CONTRATO:          CORTE LONGITUDINAL</p> <p>CLAVE:  <b>AJS          2/3</b></p> <p>COLEGIO DE LITERATURA DRAMÁTICA Y TEATRO          FACULTAD DE FILOSOFÍA Y LETRAS          MAYO 2018   ESCALA: 1:50</p>
SUPERFICIE TOTAL	124.60 m <sup>2</sup>															
SUPERFICIE ESCENARIO	21.18 m <sup>2</sup>															
SUPERFICIE CABINA	4.85 m <sup>2</sup>															
SUPERFICIE SALA	77.56 m <sup>2</sup>															
SUPERFICIE CAMERINOS	8.27 m <sup>2</sup>															
AFORO	100 PERSONAS															



Corte b-b'

<p><b>LOCALIZACIÓN</b></p> 	<p><b>SIMBOLOGÍA</b></p> <p>1. LAS COTAS Y NIVELES QUE RIGEN SOBRE DIBUJO, ESTÁN DADOS EN METROS          2. EL TAMAÑO DE LA HOJA DE IMPRESIÓN DEBE SER ARCH C (410x57mm)          A ESCALA 1:50. SIN REALIZAR AMPLIACIONES O REDUCCIONES          3. SE OMITEN ALGUNOS DETALLES ESTRUCTURALES Y DE ACABADOS POR CONSIDERARLOS IRRELEVANTES AL USO ACADÉMICO DEL PLANO</p> <p>N ± 0.00 INDICA NIVEL EN AZALDO</p> <p>CP0 INDICA CAJAS DE CIRCUITO PISO</p> <p>CV0 INDICA CAJAS DE CIRCUITO VARAS</p> <p>INDICA VARAS ELÉCTRICAS (FIJAS Y MÓVILES)</p> <p>INDICA CORTE</p>	<p><b>NOTAS</b></p>	<p><b>DATOS GENERALES</b></p> <table border="1"> <tr><td>SUPERFICIE TOTAL</td><td>124.60 m<sup>2</sup></td></tr> <tr><td>SUPERFICIE ESCENARIO</td><td>21.18 m<sup>2</sup></td></tr> <tr><td>SUPERFICIE CABINA</td><td>4.85 m<sup>2</sup></td></tr> <tr><td>SUPERFICIE SALA</td><td>77.56 m<sup>2</sup></td></tr> <tr><td>SUPERFICIE CAMERINOS</td><td>8.27 m<sup>2</sup></td></tr> <tr><td>AFORO</td><td>100 PERSONAS</td></tr> </table> <p>ESCALA GRÁFICA:  </p> <p><b>AULA - TEATRO JUSTO SIERRA</b></p>	SUPERFICIE TOTAL	124.60 m <sup>2</sup>	SUPERFICIE ESCENARIO	21.18 m <sup>2</sup>	SUPERFICIE CABINA	4.85 m <sup>2</sup>	SUPERFICIE SALA	77.56 m <sup>2</sup>	SUPERFICIE CAMERINOS	8.27 m <sup>2</sup>	AFORO	100 PERSONAS	 <p>COLEGIO DE LITERATURA DRAMÁTICA Y TEATRO          COORDINADORA CLDT: MTRA. MÓNICA RAYA MEJÍA          SECRETARÍA TÉCNICA: LIC. ASUNCIÓN PINEDA JIMÉNEZ          TÉCNICA ACADÉMICA: LIC. ARIS PRETELIN ESTEVES</p> <p>LEVANTAMIENTO Y DIBUJO:          BRYAN GUERRERO RODRÍGUEZ</p> <p><b>ARQUITECTÓNICO</b></p> <p>CONTRATO:          CORTE TRANSVERSAL</p> <p>CLAVE:  <b>AJS          3/3</b></p> <p>COLEGIO DE LITERATURA DRAMÁTICA Y TEATRO          FACULTAD DE FILOSOFÍA Y LETRAS          MAYO 2018   ESCALA: 1:50</p>
SUPERFICIE TOTAL	124.60 m <sup>2</sup>															
SUPERFICIE ESCENARIO	21.18 m <sup>2</sup>															
SUPERFICIE CABINA	4.85 m <sup>2</sup>															
SUPERFICIE SALA	77.56 m <sup>2</sup>															
SUPERFICIE CAMERINOS	8.27 m <sup>2</sup>															
AFORO	100 PERSONAS															