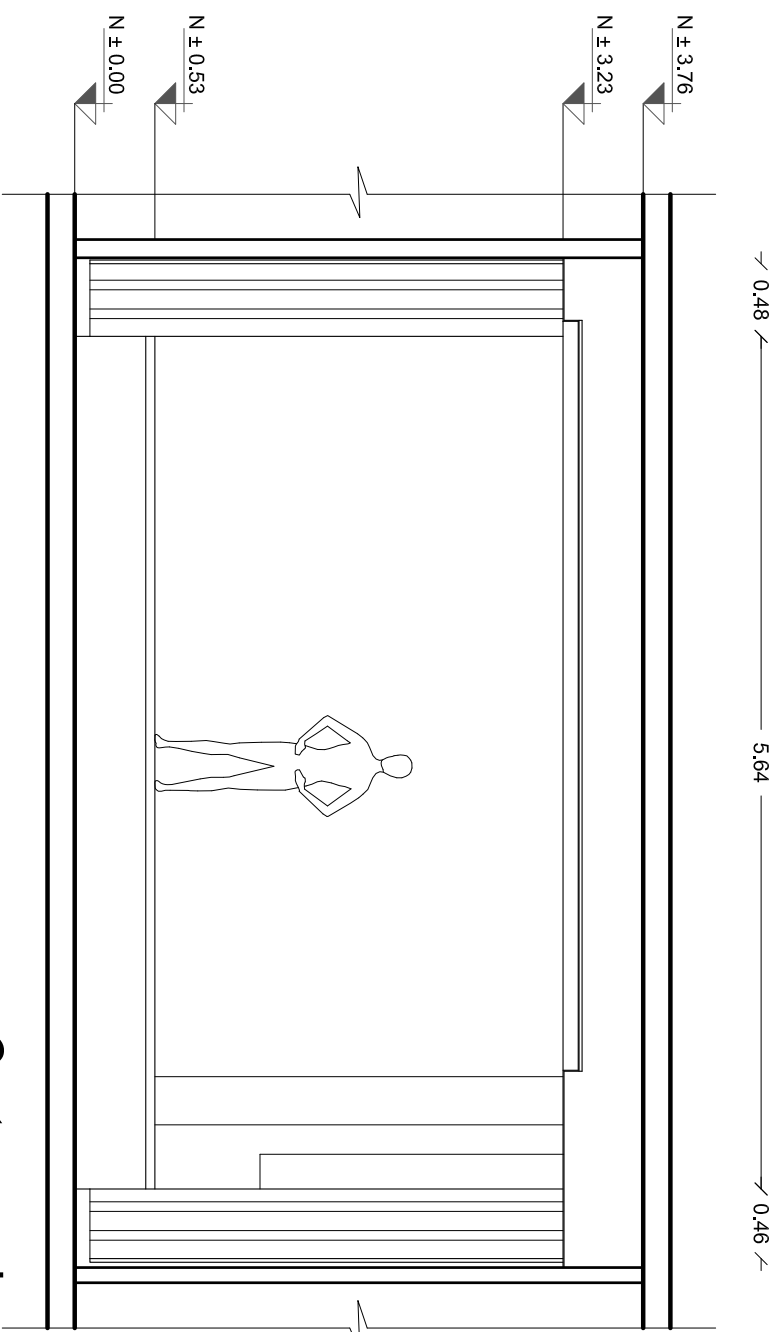


Corte b - b'



Corte c - c'



LOCALIZACIÓN

SIMBOLOGÍA

1. LAS COTAS Y NIVELES QUE RIGEN SOBRE DIBUJO, ESTÁN DADOS EN METROS
2. EL TAMAÑO DE LA HOJA DE IMPRESIÓN DEBE SER DOBLE CARTA (11 x 17") A ESCALA 1:50. SIN REALIZAR AMPLIFICACIONES O REDUCCIONES
3. SE OMBREARÁN ALGUNOS DETALLES ESTRUCTURALES Y DE ACABADOS POR CONSIDERARLOS INTERESANTES AL USO ACADÉMICO DEL PLANO

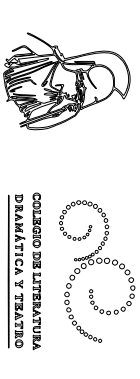
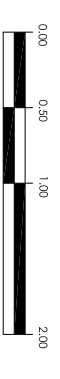
- NIVEL DE PISO TERMINADO
- INDICA CAMBIO DE NIVEL DE PISO
- INDICA NIVEL EN ALZADO
- INDICA CORTE
- INDICA PROYECCIÓN TRABES Y CUBIERTA
- INDICA PROYECCIÓN PARRILLA
- INDICA REVESTIMIENTO
- BOQUINAS

NOTAS

DATOS GENERALES

55 LOCALIDADES FILAS	
AFORO	102,14 m ²
SUPERFICIE TOTAL	32,43 m ²
SUPERFICIE ESCENARIO	7,26 m ²
SUPERFICIE CABINA	50,10 m ²
SUPERFICIE SALA	

ESCALA GRÁFICA:



COLEGIO DE LITERATURA DRAMÁTICA Y TEATRO.
COORDINADORA C.D.T.: MTRA. MONICA BAYA MEJIA
SECRETARIA TÉCNICA: LIC. ASUNCIÓN PINEDA JIMÉNEZ
TÉCNICA ACADÉMICA: LIC. ARIIS PRETEJIN ESTEVES

ELABORAMIENTO Y DIBUJO:
ARQ. LUIS ENRIQUE SÁNCHEZ RODRÍGUEZ
ARQ. MARIANA DEL CARMEN SÁNCHEZ RODRÍGUEZ
BRYAN GUERRERO RODRÍGUEZ

AULA - TEATRO ENRIQUE RUELAS

ARQUITECTÓNICOS

CONTENIDO:
CORTES TRANSVERSALES

COLEGIO DE LITERATURA DRAMÁTICA Y TEATRO
FACULTAD DE FILOSOFÍA Y LETRAS
MAYO 2018

CLAVE
AER
3/3

ESCALA: 1:50