

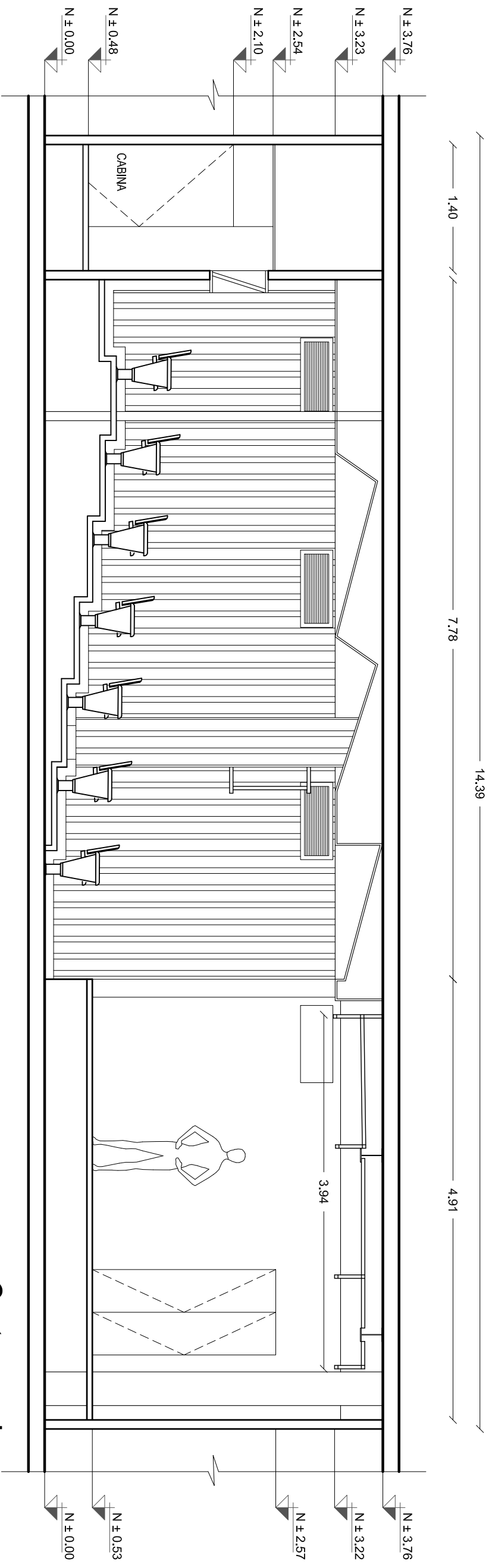


SIMBOLOGÍA

1. LAS COTAS Y NIVELES QUE RIGEN SOBRE DIBUJO, ESTÁN DADOS EN METROS
2. EL TAMAÑO DE LA HOJA DE IMPRESIÓN DEBE SER DOBLE CARTA (11 x 17") A ESCALA 1:50. SIN REALIZAR AMPLIFICACIONES O REDUCCIONES
3. SE OMBREARÁ ALGUNOS DETALLES ESTRUCTURALES Y DE ACABADOS POR CONSIDERARLOS INTERESANTES AL USO ACADÉMICO DEL PLANO

	N _± 0,00	NIVEL DE PISO TERMINADO
		INDICA CAMBIO DE NIVEL DE PISO
		INDICA NIVEL EN ALZADO
		INDICA CORTE
		INDICA PROYECCIÓN TRABES Y CUBIERTA
		INDICA PROYECCIÓN PARRILLA
		INDICA REVESTIMIENTO
		BOCINAS

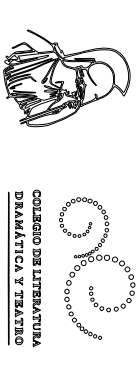
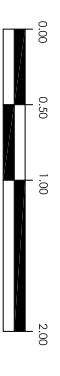
NOTAS



Corte a - a'

DATOS GENERALES	
AFORO	55 LOCALIDADES FILAS
SUPERFICIE TOTAL	102.14 m ²
SUPERFICIE ESCENARIO	32.43 m ²
SUPERFICIE CABINA	7.26 m ²
SUPERFICIE SALA	50.10 m ²

ESCALA GRÁFICA:



COLEGIO DE LINGÜÍSTICA, LINGÜÍSTICA Y TEATRO.
COORDINADORA C.D.T.: MTRA. MONICA BAYA MEJIA
SECRETARIA TÉCNICA: LIC. ASUNCIÓN PINEDA JIMÉNEZ
TÉCNICA ACADÉMICA: LIC. ARIIS PRETELLIN ESTEVES

ELABORADOR Y DIBUJO:
ARQ. LUIS ENRIQUE SÁNCHEZ RODRÍGUEZ
ARQ. MARIBANA DEL CARMEN SÁNCHEZ RODRÍGUEZ
BRYAN GUERRERO RODRÍGUEZ

AULA - TEATRO ENRIQUE RUELAS

ARQUITECTÓNICOS

CONTENIDO:
CORTE LONGITUDINAL

COLEGIO DE LINGÜÍSTICA, LINGÜÍSTICA Y TEATRO

FACULTAD DE LINGÜÍSTICA Y LETRAS

MAYO 2018 ESCALA: 1:50