

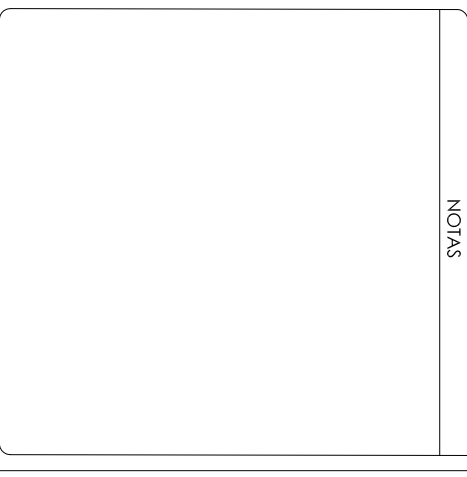


SIMBOLOGÍA

1. LAS COTAS Y NIVELES QUE RIGEN SOBRE DIBUJO, ESTÁN DADOS EN METROS
2. EL TAMAÑO DE LA HOJA DE IMPRESIÓN DEBE SER DOBLE CARTA (11 x 17") A ESCALA 1:50. SIN REALIZAR AMPLIFICACIONES O REDUCCIONES
3. SE QUEDARÁN ALGUNOS DETALLES ESTRUCTURALES Y DE ACABADOS POR CONSIDERARLOS INTERESANTES AL USO ACADÉMICO DEL PLANO

- N.P.L.F. NIVEL DE PISO TERMINADO
- INDICA CAMBIO DE NIVEL DE PISO
- INDICA NIVEL EN ALZADO
- INDICA CORTE
- INDICA PROYECCIÓN TRABES Y CUBIERTA
- INDICA PROYECCIÓN PARRILLA
- INDICA REVESTIMIENTO
- INDICA BOCINAS

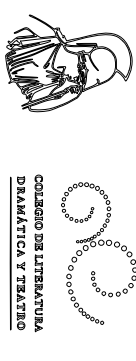
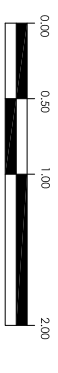
NOTAS



DATOS GENERALES

AFORO	32 LOCALIDADES MÓVILES
SUPERFICIE TOTAL	124,60 m ²
SUPERFICIE ESCENARIO	21,18 m ²
SUPERFICIE CABINA	4,85 m ²
SUPERFICIE SALA	77,56 m ²

ESCALA GRÁFICA:



COLEGIO DE LITERATURA DRAMÁTICA Y TEATRO.
COORDINADORA C.D.T.: MTRA. MONICA BAYA MEJIA
SECRETARIA TÉCNICA: LIC. ASUNCIÓN PINEDA JIMÉNEZ
TÉCNICA ACADÉMICA: LIC. ARIIS PRETELLIN ESTEVES

ELABORADOR Y DIBUJO:
ARQ. LUIS ENRIQUE SÁNCHEZ RODRÍGUEZ
ARQ. MARIBANA DEL CARMEN SÁNCHEZ RODRÍGUEZ
BRYAN GUERRERO RODRÍGUEZ

AULA - TEATRO RODOLFO USIGLI

ARQUITECTÓNICOS

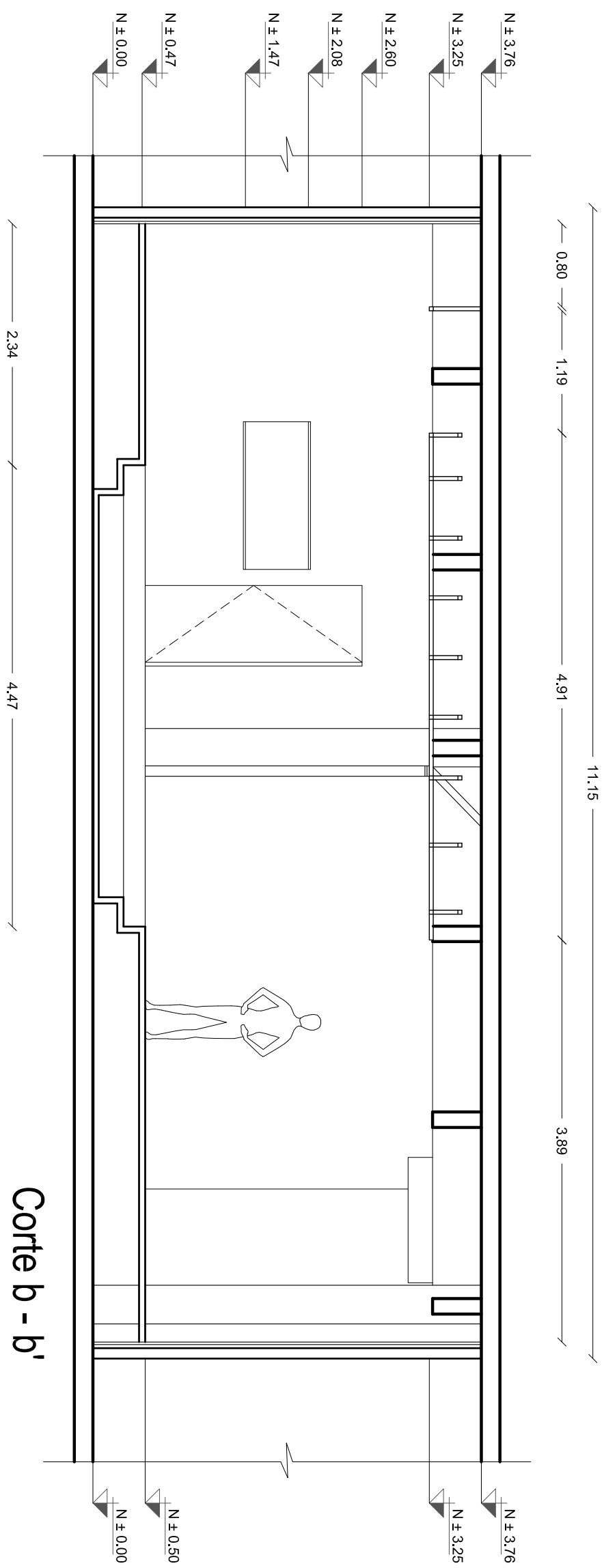
CONTENIDO:
CORTE TRANSVERSAL

COLEGIO DE LITERATURA DRAMÁTICA Y TEATRO
FACULTAD DE FILOSOFÍA Y LETRAS
MAYO 2018 ESCALA: **1:50**

CLAVE

ARU
3/3

Corte b - b'



ARQUITECTÓNICOS

CONTENIDO:
CORTE TRANSVERSAL

COLEGIO DE LITERATURA DRAMÁTICA Y TEATRO
FACULTAD DE FILOSOFÍA Y LETRAS
MAYO 2018 ESCALA: **1:50**

CLAVE

ARU
3/3